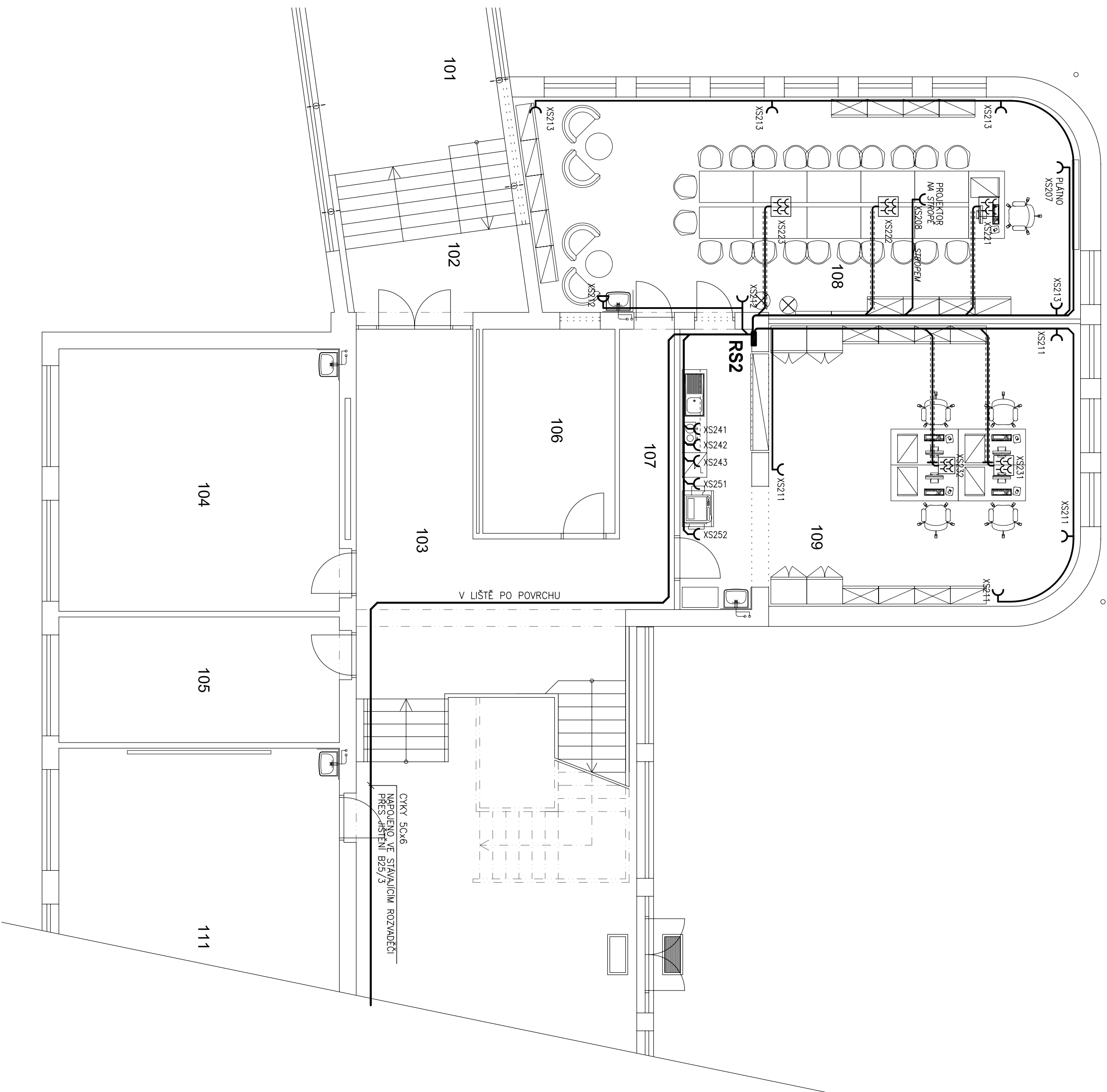
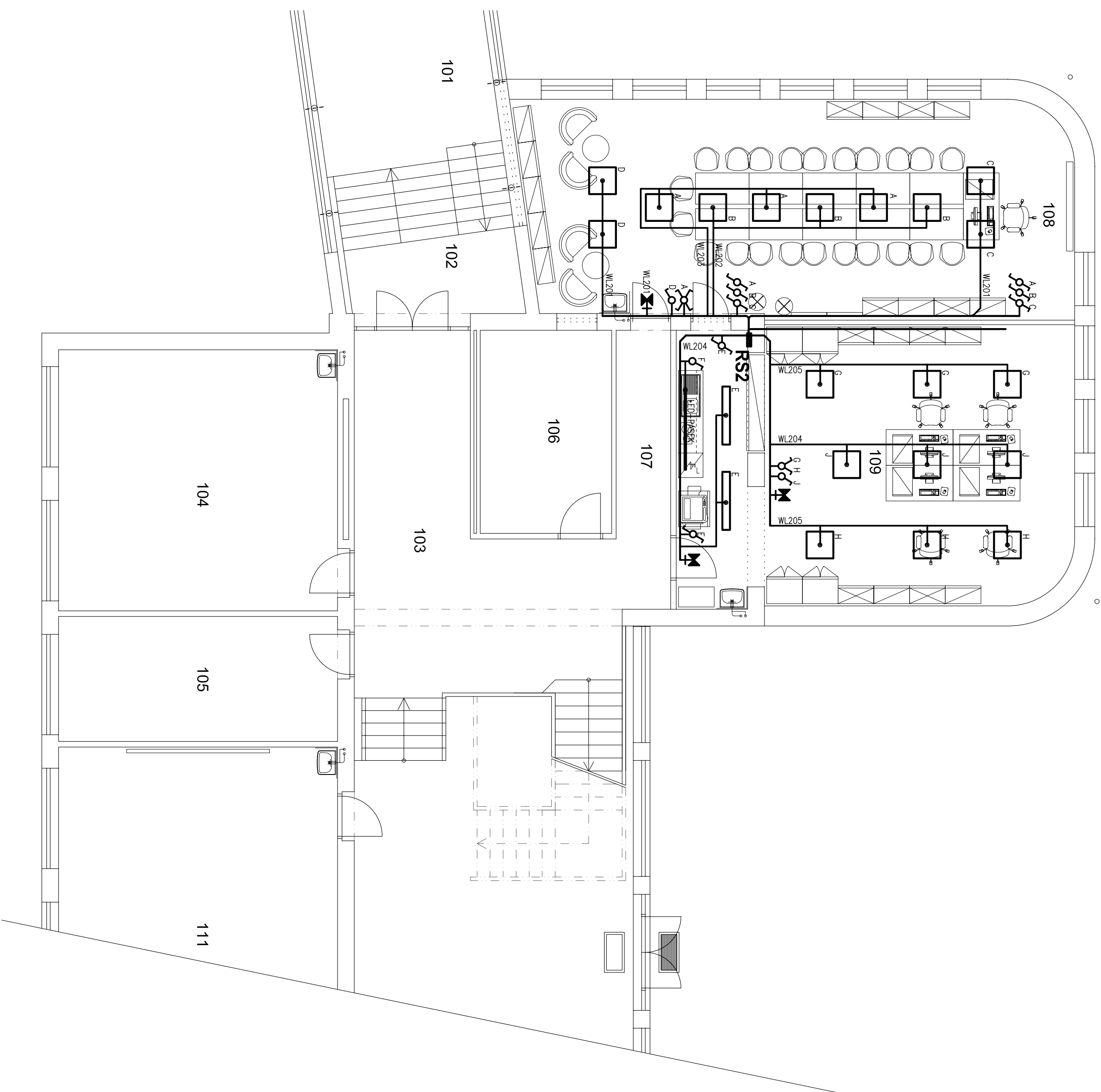


SILNOPROUDÉ ROZVODY



OSVĚTLLENÍ



LEGENDA MÍSTNOSTÍ

Č.N.	MAZETI MISTNOSTI	PROBNA M ₂
101	KREČKA S. ELIZABETINJE	16,51
102	KROŠČIČ	16,51
103	ČUDOBRA. NA. PROŠTJE	35,65
104	ČUDOBRA.	35,65
105	KABINET	17,50
106	BUFI	13,40
107	NOVA ČUDOBRA.	1,43
108	NOVA SODOMA.	59,65
109	NOVA SODOMA.	43,25
110	NOVA KABINET	16,51
111	ČUDOBRA. ST. CHOD.	55,00
112	ČUDOBRA.	55,00
113	ČUDOBRA.	52,50
114	ČUDOBRA. NA. PROŠTJE	55,65
115	SOCIJALNI ZARIETI	13,40
116	SOCIJALNI ZARIETI	18,00
117	KREČKA K. JIDELNE	-
118	KABINET	23,90

LEGENDA SVÍTIDEL

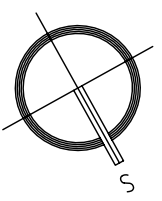
- [illegible]

POZNÁMKA

- ROZVOJ PRÁVNÍ ÚKADY "ČVÚT" VE STŘELNÁCH V PŮVODĚ A KONSTRUKČNÍ STROPU
VŠECHNÝMI LÁ-ROZVOJŮ PŮVODNĚ V SOUSLEDĚ IN-5, IN-8 RESP. PĚTIOBLONĚ
STŘELNÝ ROZVOJ PŮVODNĚ 15mm²
ZÁKLADNÍ ROZVOJ PŮVODNĚ Základní – VZ. SAMOSTATNÝ VÝKRES
SPRÁVNĚ ROZVOJ STŘELNÝ 10mm. Základní stříleč 20mm. NEN-11 UVEDEN JAK
ROZVOJŮ ÚKADY ROZVOJ 20mm. NEN-11 UVEDEN JAK
PŮVODNĚ ÚKADY ROZVOJŮ ÚKADY V ROZVOJŮ V STŘELNÝ
DŮSTI ÚKADY ÚKADY V TECHNICE PRÁVNĚ PŮVODNĚ A SAMOSTATNÝ VÝKRES
DŮSTI ÚKADY ÚKADY V TECHNICE PRÁVNĚ PŮVODNĚ A SAMOSTATNÝ VÝKRES

ZÁKLADNÍ TECHNICKÉ ÚDAJE

ROZPODANA, SUTRASTAV: 3 NPR, AC 50Hz, 230/400V, 7kW-S
 OPOHRANA, GARANTIRANO PO ZAŠTITU BEZOPASNOSTI – OPOHRANA PRILIC OVRACENI, AFROUDOM
 DLE, CSN 33 2000 4-41 62
11-2 – ROZPODANA MI SAKOVNI OPOSRETI (PRILIC DOPRINA ZINCHI 550V)
 – OPOSRETI, PREPACATI, NEDR KIRITY –
11-3 – ROZPODANA MI SAKOVNI NA PRILIC (PRILIC DOPRINA ZINCHI 550V)
 – OPOSRETI, PREPACATI, NEDR KIRITY –
 11-3.1 – AUTOMATSKI OPOSRETI ZA PRILIC
 11-3.2 – AUTOMATSKI OPOSRETI ZA PRILIC
 11-3.3 – DOPRINA, OPOHRANA – PRILIC
 11-3.4 – DOPRINA, OPOHRANA – PRILIC

[illegible]